

# WT-12

MADE IN CHINA  
HECHO EN CHINA



**CUIDADO**

RIESGO DE CHOQUE ELÉCTRICO  
NO ABRIR

LAS PIEZAS INTERNAS NO SON DE  
UTILIDAD PARA EL USUARIO, PARA  
REFACCIONES CONSULTE A UN  
ESPECIALISTA.

Por favor lea cuidadosamente este manual antes de hacer uso de su equipo.

 Conserve este manual para futuras referencias.

### INSTRUCCIONES GENERALES

- Para garantizar el funcionamiento de su equipo, por favor lea cuidadosamente este manual para conocer sus funciones básicas.
- Este manual incluye información importante relacionada al uso y mantenimiento del producto.
- Gracias por adquirir un producto. Cada uno de nuestros productos ha sido probado con altos estándares de calidad y enviado en perfectas condiciones.
- Revise que el empaque de este producto, no se encuentre dañado. Si es así, inspeccione el equipo y asegúrese que se encuentra intacto, incluyendo sus accesorios (si los incluye).

Modelo: WT-12

Marca: Steelpro

Características Eléctricas: 12 Vcc

Producto: Subwoofer con  
amplificador incorporado

Hecho en China



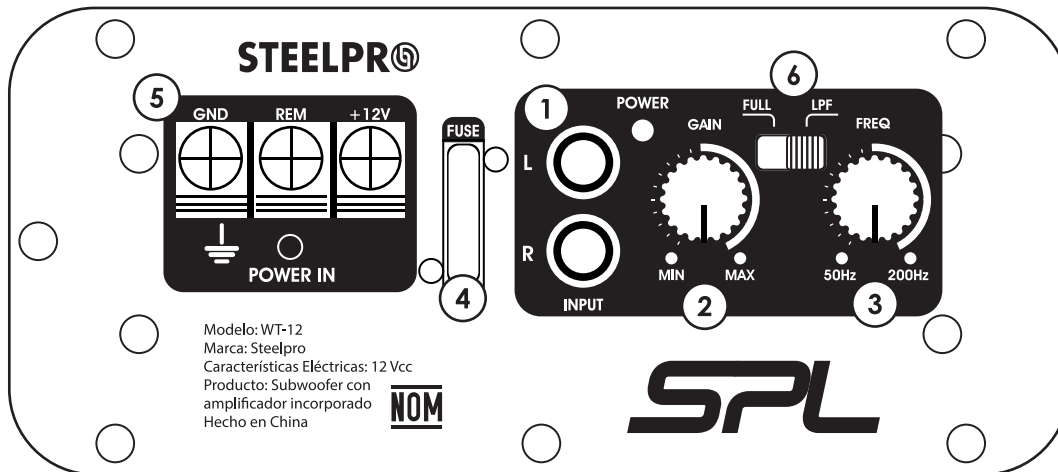
### ESPECIFICACIONES

POTENCIA MAX	_____	1500 Watts
POTENCIA RMS	_____	800 Watts
IMPEDNACIA	_____	4 Ohms
FRECUENCIA DE RESPUESTA	_____	30Hz - 300Hz
CROSSOVER FRECUENCIA MÍNIMA Y MÁXIMA	_____	50Hz - 200Hz

### CARACTERÍSTICAS

- Wide Roll Rubber Surround
- Pressed Paper Cone
- Subwoofer 12 Pulgadas
- Salida Ventilada
- Diseñado para optimizar el rendimiento SPL
- Diseño de canasta de alta excursión

### CONTROL DE FUNCIONES



#### 1. SEÑAL DE ENTRADA RCA

Conectar los RCA de su autoestéreo o Unidad Principal a la entrada RCA de su Subwoofer Amplificado.

#### 2. AJUSTE DE GANANCIA

El "INPUT GAIN" le permite ajustar el volumen de entrada, ajuste la ganancia a un nivel adecuado para evitar saturaciones en el nivel de audio.

#### 3. FREQ

El low pass crossover, permite un ajuste de frecuencia de 50Hz a 200Hz, mueva la perilla hacia 50Hz si busca un bajo profundo y mueva en sentido contrario, si busca un bajo firme y seco, lo ideal es mantenerlo a 80Hz aproximadamente.

#### 4. FUSE

Si se llega a fundir el fusible replácelo con uno de la misma denominación para que su sistema siga funcionando de una manera óptima.

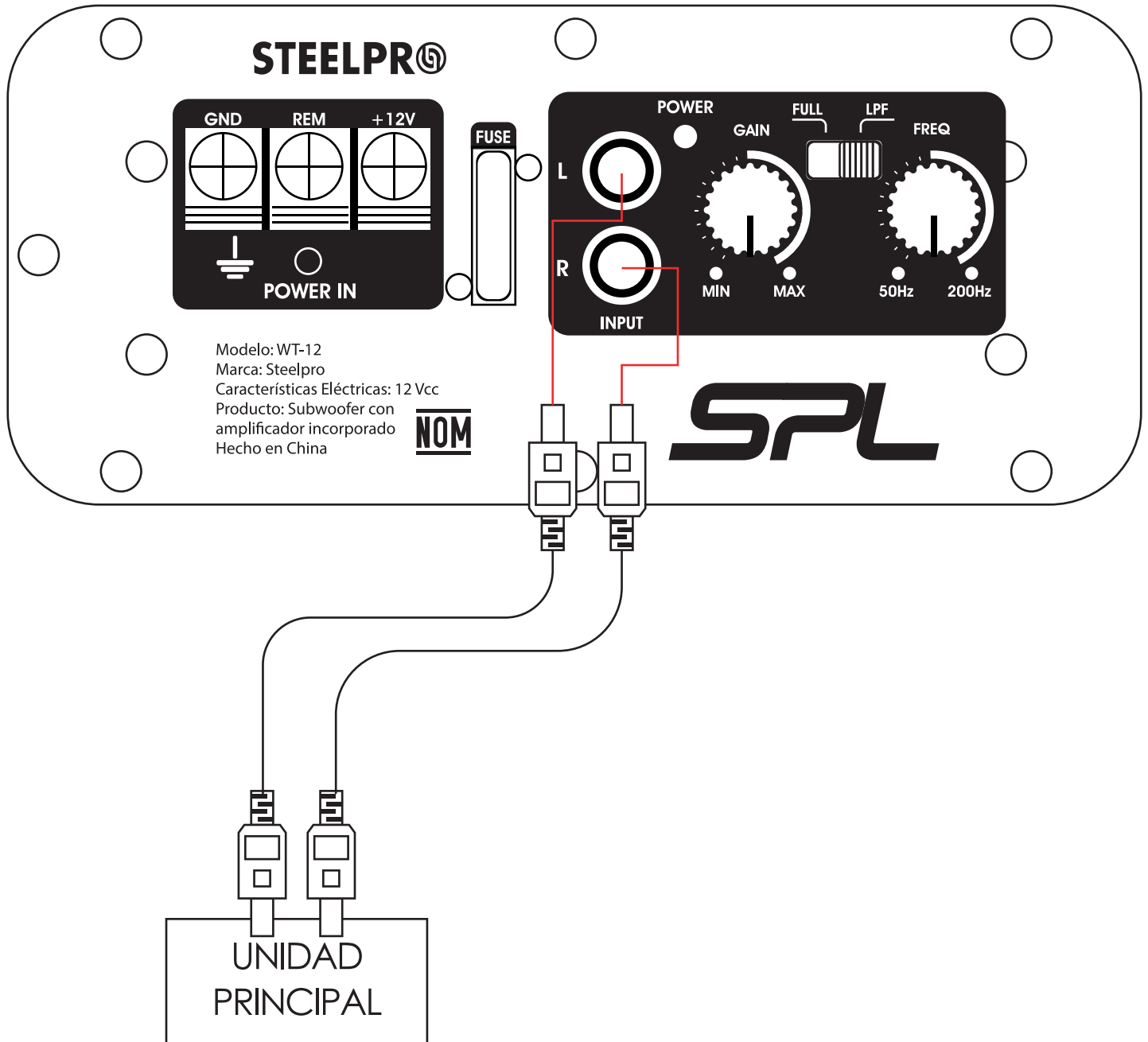
#### 5. POWER INPUT

Conecte las terminales de acuerdo al DIAGRAMA DE CABLEADO A CORRIENTE

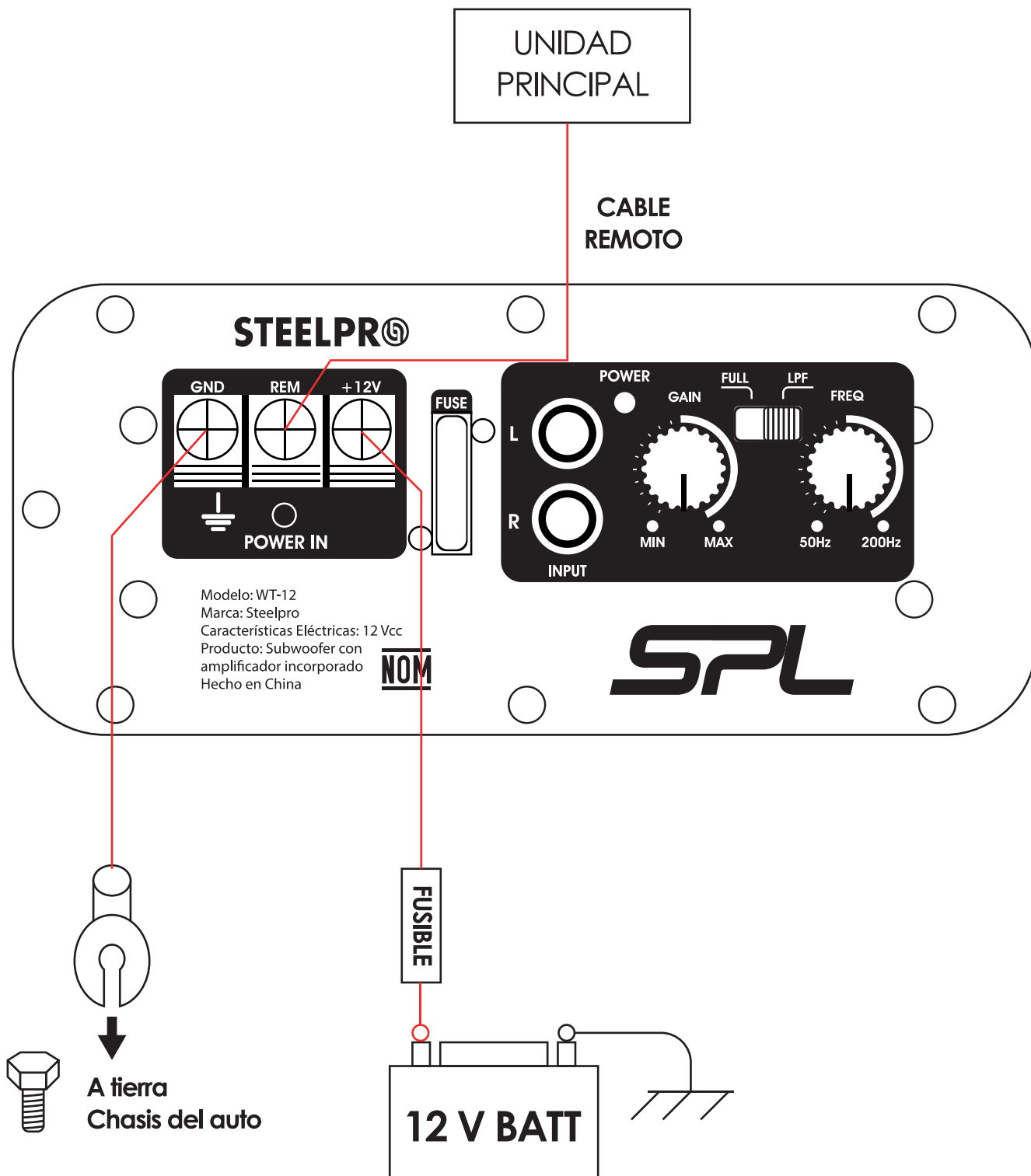
#### 6. SWITCH DE FRECUENCIA

Cambie entre los modos FULL RANGE y LOW PASS FILTER para dejar pasar todas las frecuencias o sólo las frecuencias bajas.

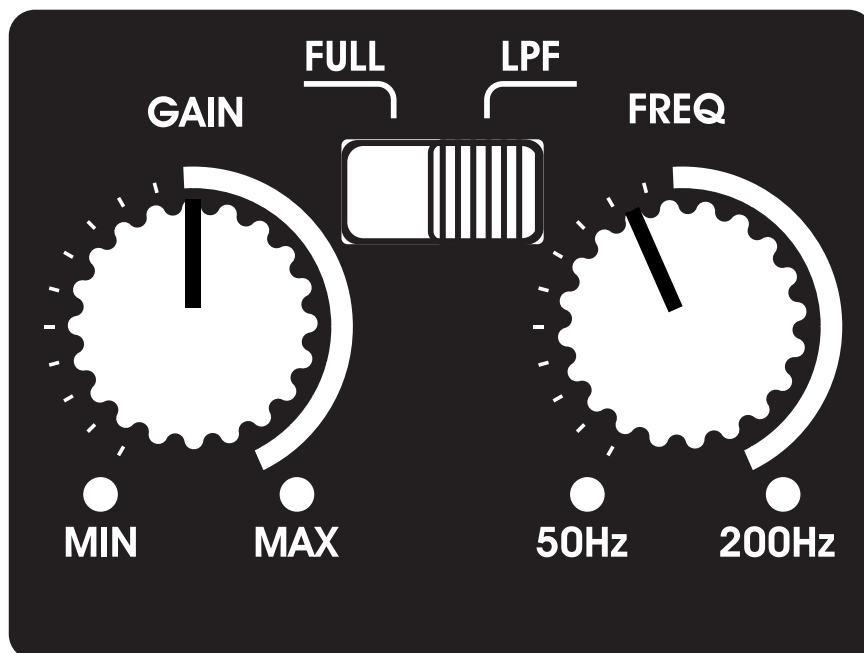
### DIAGRAMA DE CABLEADO AUDIO



### DIAGRAMA DE CABLEADO A CORRIENTE



### CONFIGURACIÓN RECOMENDADA



Inicie su configuración como lo indica este diagrama, esto debería ser suficiente para tener un sonido potente y agradable.

Su unidad principal deberá estar ajustada (**AUTOESTÉREO**) entre 80% y 90% del volumen máximo.

**NOTA:** Deberá ajustar la ganancia a un nivel adecuado. No permita que se sature el audio y genere distorsión, siempre será mejor poner un nivel bajo en la perilla y subir gradualmente hasta escuchar el audio fuerte y sin distorsión.

Un ajuste diferente a este, no deberá tener una variación mayor a un 10%.

Consulte a un profesional si tiene alguna duda para evitar quemar su equipo y perder su garantía.

Nombre:

---

Domicilio:

---

Producto:

---

Fecha de compra:

---

El producto que usted ha adquirido, cuenta con una garantía de 3 meses por defectos de fabricación, a partir de la fecha de adquisición otorgada por: - \_\_\_\_\_

#### CONDICIONES

1.- Esta garantía tendrá validez solamente cuando se presente con la factura o comprobante de compra, junto con el producto defectuoso y su póliza de garantía debidamente llenada. La empresa se reserva el derecho a no ofrecer el servicio de garantía gratuito si no se presentan los documentos indicados.

2.- La empresa se compromete a reparar el producto o cambiar las piezas y componentes defectuosos que se llegaran a requerir, sin ningún cargo para el consumidor, incluyendo la mano de obra, siempre y cuando la falla sea atribuible a algún defecto de fabricación.

3.- El tiempo de reparación en ningún caso será mayor a 30 días hábiles contados a partir de la fecha de recepción del producto en cualquiera de los sitios donde pueda hacerse efectiva la garantía.

4.- Esta garantía no cubre los gastos de transporte ni los riesgos derivados del transporte de su producto desde el lugar de origen hasta el centro de reparación, ni del centro de reparación hasta el lugar de origen.

5.- Esta garantía tiene una vigencia de 3 meses a partir de la fecha de compra

#### ESTA GARANTIA NO SERA VALIDA EN LOS SIGUIENTES CASOS:

- 1.- Cuando el producto ha sido utilizado en condiciones distintas a las normales.
- 2.- Cuando el producto no se haya utilizado de acuerdo al instructivo de que se acompaña el producto adquirido.
- 3.- Cuando el producto ha sido alterado o reparado por personas ajenas.

#### ATENCION A CLIENTES:

( TODA LA REPUBLICA MEXICANA )

TEL: (55) 53684249

