

THE BRUTUS


High Pressure SPL

10" CAR SUBWOOFER

MADE IN CHINA
HECHO EN CHINA



Por favor lea cuidadosamente este manual antes de hacer uso de su equipo.

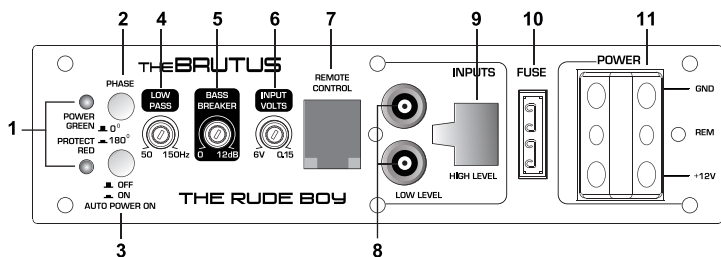
 Conserve este manual para futuras referencias.

INSTRUCCIONES GENERALES

- * Para garantizar el funcionamiento de su equipo, por favor lea cuidadosamente este manual para conocer sus funciones básicas.
- * Este manual incluye información importante relacionada al uso y mantenimiento del producto.
- * Gracias por adquirir este producto. Cada uno de nuestros productos ha sido probado con altos estándares de calidad y enviado en perfectas condiciones.
- * Revise que el empaque de este producto, no se encuentre dañado. Si es así, inspeccione el equipo y asegúrese que se encuentra intacto, incluyendo sus accesorios (si los incluye).

ESPECIFICACIONES

Potencia RMS	400 Watts
Potencia MAX	1000 Watts
Impedancia	2 Ohms
Sensibilidad 1W-1m	91 dB
Fase	0° - 180°
Low Pass	50 Hz - 150 Hz
Bass Breaker	0 dB - 12 dB
Input Volts	0.15 V - 6 V
Entrada Baja Impedancia	150 mV - 6 V
Entrada Alta Impedancia	1 V - 8 V
Voltaje	12 V (10.8 V - 15.6 V)



1. INDICADORES LED POWER / PROTECCIÓN

El LED Verde indica que el equipo está encendido. El LED Rojo indica que el equipo está protegido (si esto sucede, se recomienda apagar el equipo y volverlo a encender).

2. CAMBIO DE FASE

Utilice este interruptor para cambiar la fase del bajo, esto puede ser útil si la posición del bajo está invertida y tiene retraso en la percepción de sonido de los graves.

3. AUTO POWER ON

Si el equipo detecta que hay entrada de señal en el modo HI LEVEL (ALTA IMPEDANCIA), se encenderá automáticamente.

4. LOW PASS

Este control le permite definir el rango de frecuencias que desea en un rango de 50Hz a 150Hz, mueva la perilla hacia 50Hz si busca un bajo profundo y mueva en sentido contrario si busca un bajo firme y seco, lo ideal es mantenerlo a 80Hz aproximadamente.

5. BASS BREAKER

Esta función permite incrementar la potencia en determinada frecuencia, el uso normal es "0" solo incremente esta perilla una vez que su sistema esta perfectamente ajustado en el nivel de voltaje de salida, el BASS BREAKER incrementa la potencia en la frecuencia que seleccionó en el LOW PASS.

6. INPUT VOLTS (GANANCIA)

Este control le permite ajustar la ganancia de las bocinas de su vehículo, que va de los 0.15 a 6 V. Mueva la perilla a la izquierda o derecha de manera que logre un sonido sin distorsión.

7. REMOTE CONTROL

Entrada para conectar el cable del control remoto (INCLUIDO). Se recomienda instalarlo de forma segura bajo el tablero o en un lugar similar, donde su uso no distraiga al conductor.

8. ENTRADA LOW LEVEL RCA (BAJA IMPEDANCIA)

Conecte la salida de señal de audio RCA de la unidad principal o del procesador de señal a las entradas RCA del subwoofer (**CONSULTE CABLEADO DE BAJA IMPEDANCIA EN PÁGINA 5**).

9. ENTRADA HI LEVEL (ALTA IMPEDANCIA)

Estos 4 cables permiten conectar el subwoofer directamente a las salidas de las bocinas del autoestéreo cuando no se cuenta con salidas RCA (BAJA IMPEDANCIA). De esta forma, el subwoofer recibe la misma señal que los altavoces y puede integrarse fácilmente en sistemas originales o sin salida de BAJA IMPEDANCIA. Solo conecta los cables de la entrada HI LEVEL en paralelo con los altavoces, respetando la polaridad (positivo con positivo y negativo con negativo) (**CONSULTE CABLEADO DE ALTA IMPEDANCIA EN PÁGINA 6**).

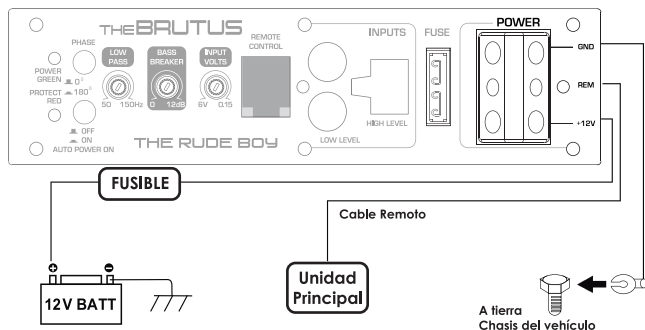
10. FUSIBLE

Protección del equipo contra condiciones de fallas. Si reemplaza el fusible, asegúrese de NO UTILIZAR un fusible con un valor más alto y nunca puentee el fusible, ya que esto puede provocar daños irreparables de modo que se deniega el reclamo de garantía.

11. ENTRADA DE ALIMENTACIÓN

Terminales de conexión para TIERRA (GND), REMOTO (REM) y BATERIA (+12V). (**CONSULTE DIAGRAMA DE CONEXIÓN EN PÁGINA 4**).

DIAGRAMA DE CABLEADO DE CORRIENTE

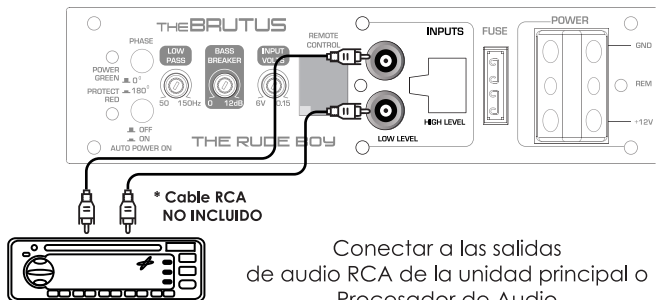


* Conecte la terminal de tierra a la parte más cercana del chasis del vehículo. Utilice un cable de calibre 8 (mínimo), para esta conexión a tierra del chasis.

* Conecte la terminal el Cable REM (Azul) a la salida remota de la unidad principal usando un cable de calibre 16 (mínimo).

* Conecte la terminal +12V a la batería con un cable calibre 4 (recomendamos usar el kit de cable ZR-4GX) que tenga un portafusible a menos de 40 cm de la batería del automóvil.

DIAGRAMA DE CABLEADO DE BAJA IMPEDANCIA (LOW LEVEL RCA)



* Se recomienda el cableado de entrada de BAJA IMPEDANCIA (RCA LOW PASS) para obtener el mejor rendimiento de audio. La mayoría de las instalaciones en la cajuela y debajo del asiento requerirán un cable RCA largo.

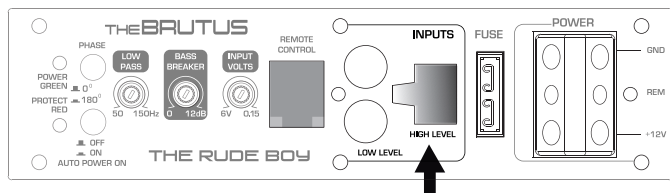


¡PRECAUCIÓN!

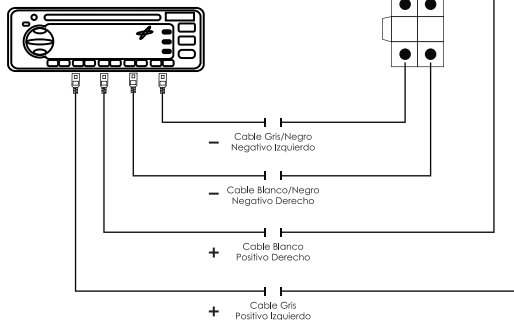
¡NO CONECTE AMBOS MÉTODOS DE ENTRADA (ALTA O BAJA IMPEDANCIA) AL MISMO TIEMPO!

PODRÍA DAÑAR SU EQUIPO Y PERDER LA GARANTÍA.

DIAGRAMA DE CABLEADO DE ALTA IMPEDANCIA (HI LEVEL)



Conectar a las salidas de bocinas de la unidad principal

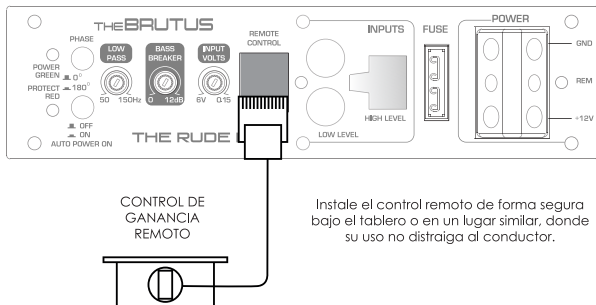


¡PRECAUCIÓN!

¡NO CONECTE AMBOS MÉTODOS DE ENTRADA (ALTA O BAJA IMPEDANCIA) AL MISMO TIEMPO!

PODRÍA DAÑAR SU EQUIPO Y PERDER LA GARANTÍA.

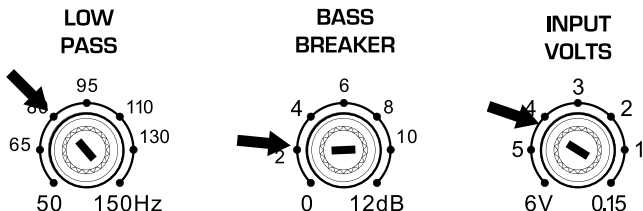
CONEXIÓN DE CONTROL REMOTO



CONFIGURACIÓN RECOMENDADA

Inicie su configuración como lo indica el siguiente diagrama, esto debería ser suficiente para tener un sonido potente y agradable.

Su unidad principal deberá estar ajustada entre 80% y 90% del volumen máximo.



- Un ajuste diferente a este, no deberá tener una variación mayor a un 10%.
- Consulte a un profesional si tiene alguna duda para evitar dañar su equipo y perder la garantía